



Ambulanter Hospizdienst
für Kinder, Jugendliche
und junge Erwachsene
und ihre Familien
im Landkreis Reutlingen



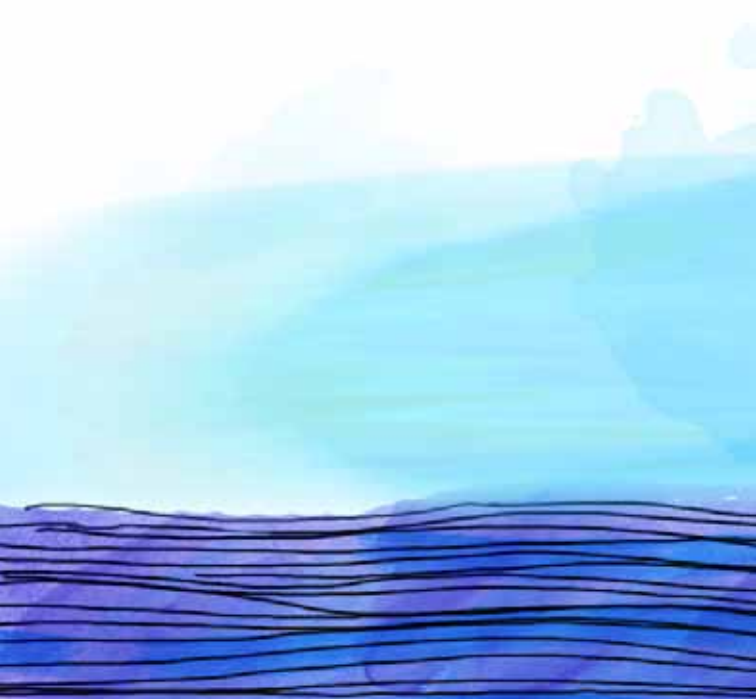
Die Situation

Ihr Kind ist lebensverkürzend schwer erkrankt.

Das gehört wohl zum Schlimmsten, was einer Familie widerfahren kann, das Leben aller Familienmitglieder ändert sich schlagartig von Grund auf. Partnerschaften werden belastet, Geschwister müssen zurückstehen, das verlangt der ganzen Familie das Äußerste ab, Lebensziele ändern sich, das Lebensgefühl gerät ins Wanken.

Oder Sie selbst oder eine wichtige Bezugsperson ihrer Kinder sind schwer erkrankt.

Zwischen Unsicherheit, Ängsten, Ohnmacht, Bangen und Hoffen und der Frage, wie es weiter gehen wird, muss der Alltag für alle eine neue Orientierung bekommen. In dieser schwierigen Lebensphase stellen wir unsere Zeit, unsere Begleitung und Hilfe dem kranken Kind, seinen Geschwistern, seinen Eltern und Großeltern und auch allen anderen Menschen in seiner Umgebung, z.B. ErzieherInnen, LehrerInnen, zur Verfügung.



Wir bringen Zeit mit...

...für das kranke Kind, zum Spielen, Zuhören, gemeinsam Zeit verbringen.

...für die Geschwister, für Unternehmungen, bei den Hausaufgaben helfen und begleiten bei der Bewältigung der schweren Situation.

...als Ansprechpartner für die Eltern, für Unterstützung bei Behördengängen oder Vermittlung von Fachdiensten.

...wenn Sie wollen, ab der Diagnosestellung, mitten im Leben und bis über den Tod hinaus.

...zu Hause in ihrem gewohnten Umfeld, in der Klinik oder auch telefonisch.

Regelmäßig stattfindende **Gruppenveranstaltungen** bieten Raum für Treffen, Austausch, Zusammensein mit Menschen in ähnlichen Lebenssituationen wie z.B.:

Samstagstreff – einmal im Monat, nachmittags, treffen sich Geschwister und trauernde Kinder und unternehmen etwas mit uns zusammen.

Trauergruppe – mit Hilfe qualifizierter Trauerbegleiterinnen können sich Kinder zwischen 8 und 12 Jahren behutsam dem Thema Verlust und Trauer nähern.

Weitere **Angebote für die ganze Familie.**

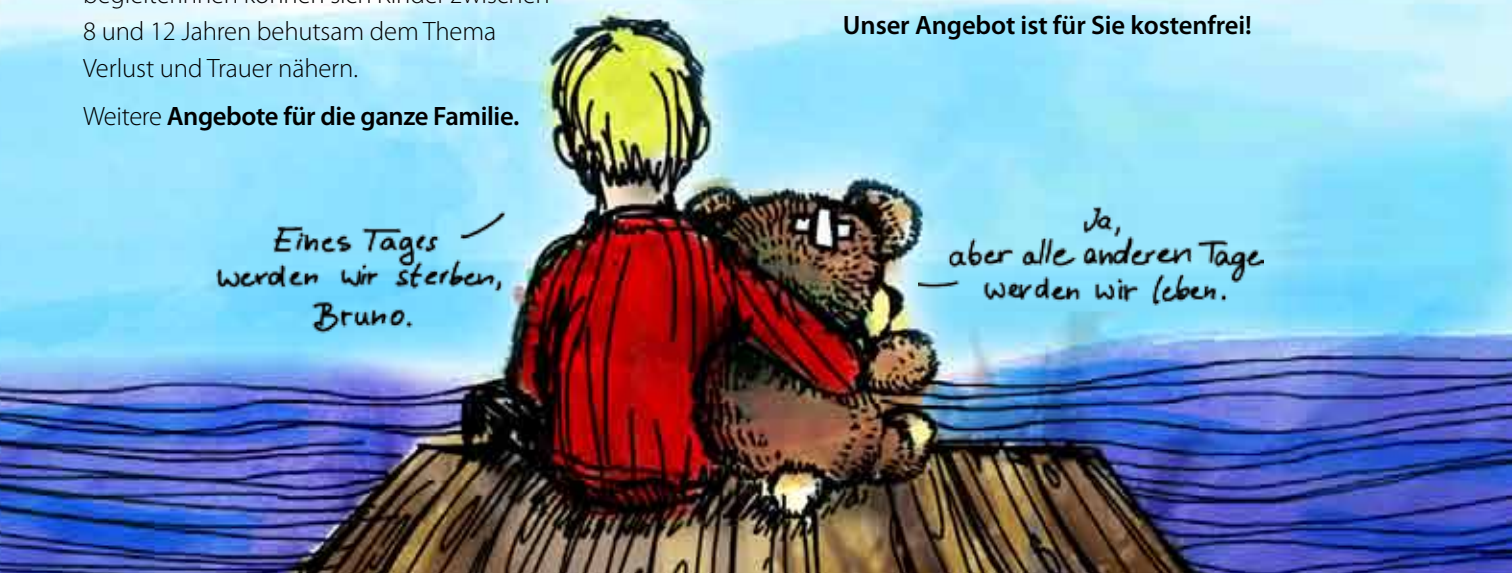
Wir sind für Sie da –
beraten, unterstützen und begleiten Sie

Unsere Begleitung orientiert sich ganz am individuellen Bedarf der betroffenen Familien und wird immer wieder der Situation angepasst. Die hauptamtlichen Koordinationskräfte klären zusammen mit der Familie in häuslicher Umgebung die Situation und suchen gemeinsam mit den Familienmitgliedern Möglichkeiten zur Hilfe, Unterstützung und Entlastung. Ehrenamtliche MitarbeiterInnen begleiten daraufhin regelmäßig im vertrauten Umfeld die Familie. Besonders den Bedürfnissen der Geschwister gilt unsere Sorge. Kindern und Jugendlichen, deren nahe Angehörige schwer erkrankt oder verstorben sind, bieten wir gleichermaßen Begleitung an. Wir achten die Bedürfnisse und Wünsche jedes Einzelnen, der gesamten Familie und respektieren den Wunsch nach größtmöglicher Selbstbestimmung. Auch Personen aus dem sozialen Umfeld, wie Kindergarten, Schule und Freundeskreis, können unser Angebot nutzen.

Sprechen Sie uns einfach an!

Wir unterliegen der Schweigepflicht und begleiten Sie unabhängig von Weltanschauung, Herkunft und Religion.

Unser Angebot ist für Sie kostenfrei!



Eines Tages
werden wir sterben,
Bruno.

Ja,
aber alle anderen Tage
werden wir leben.

Sie wollen sich bei uns engagieren?

- In der ehrenamtlichen Mitarbeit:
Unsere ehrenamtlichen MitarbeiterInnen werden auf ihre Aufgabe intensiv vorbereitet. Bei ausreichender Teilnehmerzahl findet jährlich ein Qualifizierungskurs (110 Std.) statt. Nach Abschluss dieser Qualifizierung und einer Hospitation in einer Einrichtung für palliativ erkrankte Kinder dürfen Sie Familien begleiten.

Sie treffen sich regelmäßig unter fachkompetenter Leitung, um ihre Erfahrungen auszutauschen, Probleme zu besprechen, Lösungen zu finden und in Gemeinschaft selbst Unterstützung und Hilfe bei dieser verantwortungsvollen Aufgabe zu erfahren und sich fortzubilden.

- Werden Sie förderndes Mitglied in unserem Verein „Ambulanter Hospizdienst Reutlingen e.V.“
- Unterstützen Sie uns durch Spenden oder Spendenaktionen
- Machen Sie betroffene Familien auf uns aufmerksam!

Nehmen Sie Kontakt mit uns auf, wenn Sie Interesse an unserer Arbeit haben!

Eine kleine Reportage über unsere Arbeit finden Sie hier:

Einfach den QR-Code mit ihrem Smartphone einscannen oder auf www.hospiz-reutlingen.de/kj-video gehen!





Helfen Sie helfen

Unsere Angebote sind für die betroffenen Familien nicht mit Kosten verbunden! Die kontinuierliche Qualifizierung unserer ehrenamtlichen MitarbeiterInnen ist kostenintensiv. Sie kann nur zum Teil über Zuschüsse der Krankenkassen finanziert werden. Unsere Gruppen- und Trauerangebote werden ausschließlich über Spenden finanziert.

Jede kleine und große Spende ist uns willkommen.

Kennwort: Kinderhospizarbeit

Kontodaten:

Kreissparkasse Reutlingen

IBAN: DE 19 6405 0000 0000 0865 74

BIC: SOLADES1REU

Volksbank Reutlingen

IBAN: DE19 6409 0100 0116 2150 03

BIC: VBRTDE6R

Spenden bis zu einer Höhe von 200 EUR können ohne Spendenbescheinigung beim Finanzamt eingereicht werden. Wenn Sie eine Spendenbescheinigung wünschen, vergessen Sie nicht, uns Ihre Adresse mitzuteilen!



Sprechen Sie uns an



Rita Leonard
Dipl. Sozialpädagogin (FH)
Weiterbildung Palliative Care
für Kinder und Jugendliche



Dietmar Stooß
Dipl. Sozialpädagoge (FH)
Weiterbildung Palliative Care
für Kinder und Jugendliche

Telefon: 07121-278 463 – Email: info@hospiz-reutlingen.de

**„Kinderhospizarbeit ist keine Sterbe-
begleitung, sondern Lebensbegleitung
in einem Leben, in dem der Tod
gegenwärtig ist.“**

Aussage einer betroffenen Mutter

**„Lange saßen sie dort
und hatten es schwer,
doch sie hatten es
gemeinsam schwer
und das war ein Trost.
Leicht war es trotzdem nicht.“**

Astrid Lindgren, aus: Ronja Räubertochter

Ambulanter Hospizdienst Reutlingen e. V.
Oberlinstr. 16, 72762 Reutlingen

Kinder- und Jugendbereich: Tel.: 07121-278 463, Fax: 07121-278 950
Email: info@hospiz-reutlingen.de, www.hospiz-reutlingen.de